

Aussenwärmedämmung mit Natursteinbekleidung



Aufbau

stoneface compact

Beschreibung

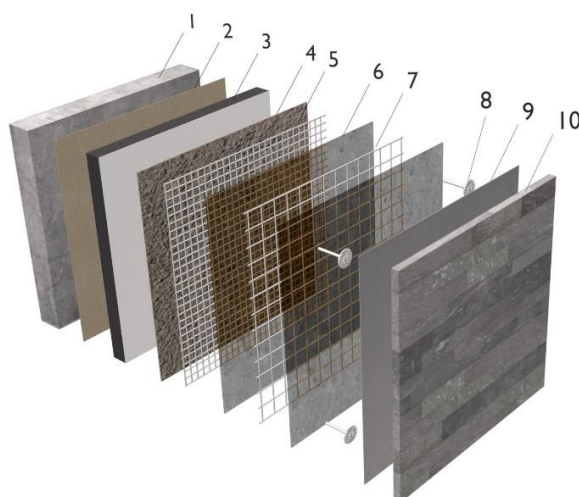
Das Kompaktsystem stoneface ist eine aussenliegende Fassadenwärmedämmung mit einer kleinformatigen, witterungsbeständigen Natursteinbekleidung. stoneface eignet sich als optimaler Wärmeschutz für Alt- und Neubauten.

Anwendung

- EPS-Dämmplatten
- Mineralwollplatten

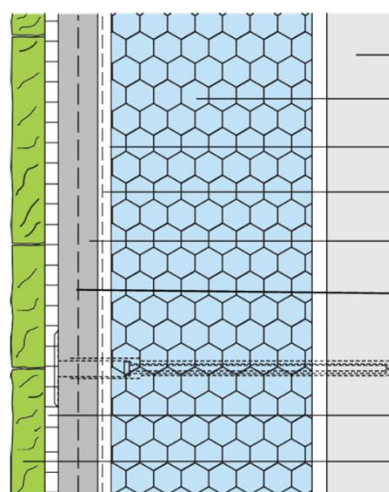
System stoneface compact

Aufbau



- 1 Tragwerk
- 2 Klebemörtel **stoneface climaeco**, 4-6 mm Schichtdicke
- 3 Wärmedämmplatte (EPS, Steinwolle)
- 4 Grundputz **stoneface climaeco**, 3-5 mm Schichtdicke
- 5 Armierungsgewebe weiss **stoneface neteco V50**
- 6 Ausgleichschicht **stoneface buildeco**, 6-8 mm Schichtdicke
- 7 Panzergewebe **stoneface grideco ARV 100**
- 8 Mechanische Befestigung (Dübel)
- 9 Natursteinkleber S1 **stoneface clebeco**, 4-6 mm Schichtdicke
- 10 Natursteinbekleidung

Querschnitt



- Tragwerk
- Klebemörtel und Wärmedämmplatte
- Grundputz **stoneface climaeco**
- Armierungsgewebe weiss **stoneface neteco V50**
- Ausgleichschicht **stoneface buildeco**
- Panzergewebe **stoneface grideco ARV 100**
- Mechanische Befestigung (Dübel)
- Natursteinkleber S1 **stoneface clebeco**
- Natursteinbekleidung, je nach Steintyp und Oberfläche