

# Aussenwärmedämmung mit Natursteinbekleidung



## Aufbau

## stoneface compact light

### Beschreibung

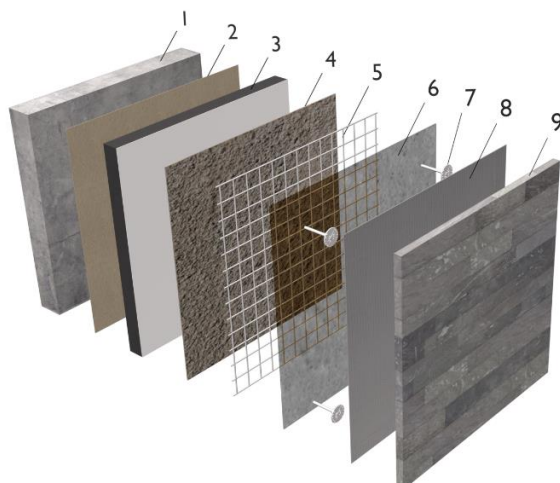
Das Kompaktsystem stoneface compact ist eine aussenliegende Fassadenwärmedämmung mit einer kleinformatischen, witterungsbeständigen Natursteinbekleidung. stoneface eignet sich als optimaler Wärmeschutz für Alt- und Neubauten.

### Anwendung

- swissporTERA White 32 (Strukturschaum)
- PIR oder PUR-Wärmedämmplatten

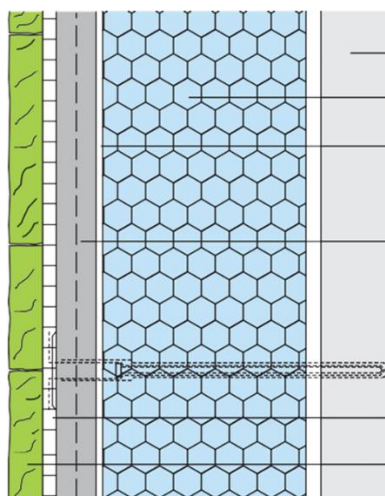
### System stoneface compact light

#### Aufbau



- 1 Tragwerk
- 2 Klebemörtel **stoneface climaeco**, 4-6 mm Schichtdicke
- 3 Wärmedämmplatte (TERA, PUR/PIR)
- 4 Haftschiicht **stoneface climaeco**, 3-5 mm Schichtdicke
- 5 Ausgleichschicht **stoneface buildeco**, 6-8 mm Schichtdicke
- 6 Panzergewebe **stoneface grideco** ARV 100
- 7 Mechanische Befestigung (Dübel)
- 8 Natursteinkleber S1 **stoneface clebeco** 4-6 mm Schichtdicke
- 9 Natursteinbekleidung

#### Querschnitt



- Tragwerk
- Klebemörtel und Wärmedämmplatte
- Haftschiicht **stoneface climaeco**
- Ausgleichschicht **stoneface buildeco**, mit Panzergewebe **stoneface grideco** ARV 100
- Mechanische Befestigung (Dübel)
- Natursteinkleber S1 **stoneface clebeco**
- Natursteinbekleidung, je nach Steintyp und Oberfläche